

PRO

интерьер
дизайн и декор

ЛЕТО-ОСЕНЬ • 2021



PALLADIO
studio interior

Проект дизайнера Екатерины Поповой

стр. 2-3

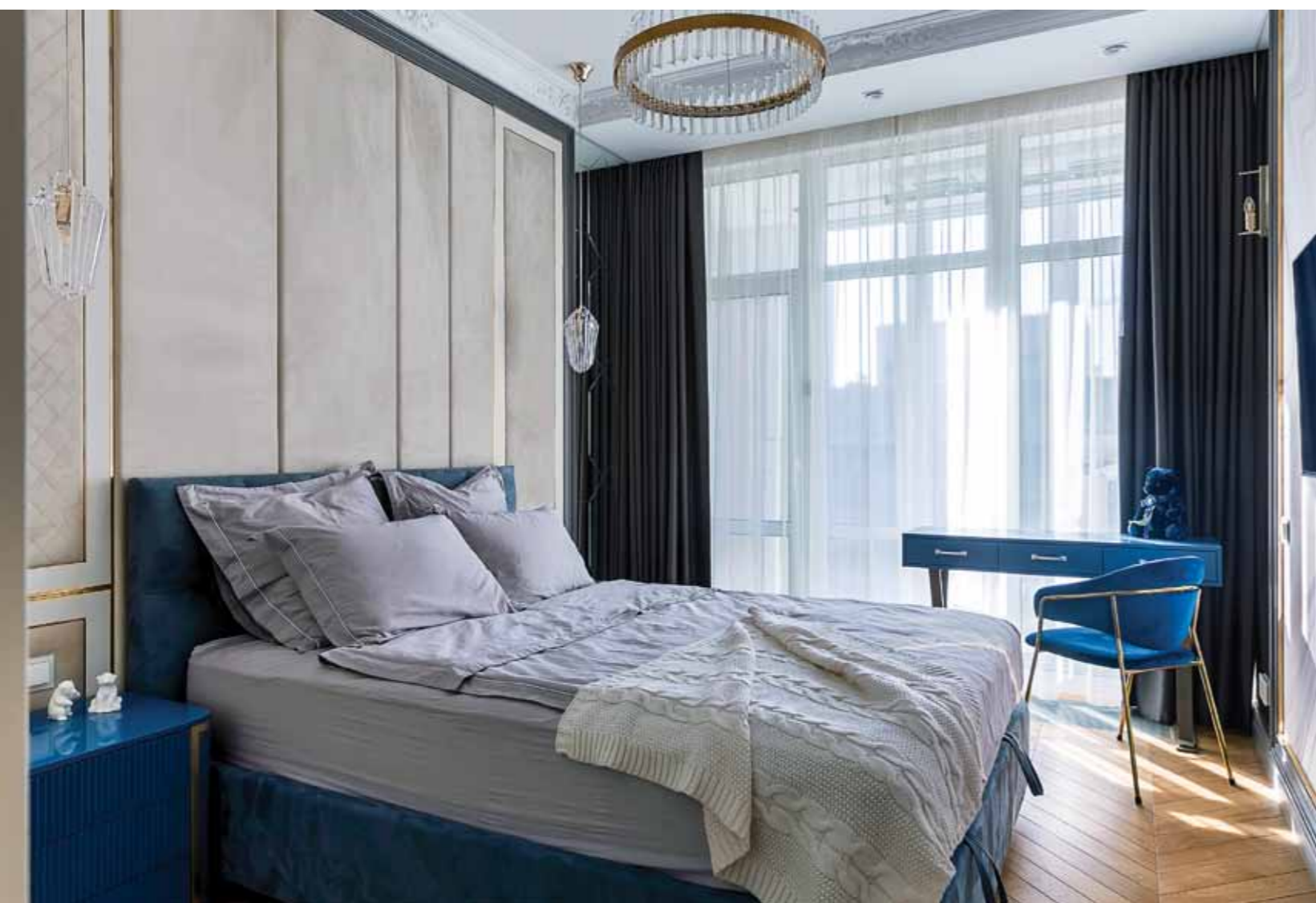
Квартира с элементами Ар-деко



Авторы проекта:
Денис и Татьяна СОЛОВЬЁВЫ
Дизайн - студия интерьеров «Архи-Агора»
www.arhi-agora.ru
@arhiagora
@soloveva_tatiana_design

Квартира расположена в Москве, в комплексе «Зиларт». Делали для семьи с ребенком дошкольного возраста. Общая площадь квартиры: 67,7м². Для увеличения полезной площади был выбран вариант планировки со смежным пространством кухни-гостиной. Благодаря этому появилась гардеробная и была увеличена площадь ванной комнаты. Зонирование кухни-гостиной достигается за счет конфигурации потолка и разделением зон разными напольными покрытиями. Простенок в зоне ТВ выделен обоями, разработанными по нашим эскизам. Эта визуальная доминанта объединила в себе цвета и фактуры материалов, используемых в отделке квартиры. Для визуального расширения пространства стены в зонах коридора и гостиной декорированы зеркалами с факетом. Такой же рисунок повторяется в настенных панелях прихожей и спальни.





Кухня «Империя» от Атлас Люкс идеально подходила к стилистике квартиры. От других кухонь с эмалированными фасадами из МДФ эту модель отличало сочетание элементов в шпоне Зебрана и Эвкалипта, и широкого резного карниза с серебристой патиной. Площадь кухни изначально была не большая 9,4 м², фактически мы могли расположить базы только «Г»- образно и были ограничены размерами 2,45 м на 3,53 м, одну стену занимало большое панорамное окно. От предложений с «островом» и барной стойкой или столешницей на стандартной высоте заказчики отказались, выбрали более классический вариант с большим обеденным столом. Фартук на кухне сделан в сочетании крупноформатного керамогранита и зеркальной вставки с гравировкой рисунка в виде ромбов. Полоски керамогранита у нас остались от резки панно в прихожей (Фабрики URBATEK porcelanossa gruppo). Пол в прихожей сделан из плитки фабрики COLORKER и разложен в виде ковра с обвязкой из паркетной доски.

В детской комнате заказчикам очень хотелось поставить кровать в виде гоночной машины. От нее и начали создавать этот интерьер. Появилась целая коллекция мебели для этой комнаты: шкаф, тумба, навесной красный модуль, разработанная по нашим эскизам. Кровать с тумбочкой «бочонок», письменный стол и кресло к нему купили «Champion Racer» Вертикальные светодиоды, переходящие на потолок, делят комнату на две зоны: для занятий и зону игр. Под светящейся полоской «поворота» разместилась магнитно-графитовая стена, которая очень полюбилась юному хозяину. В эту небольшую по площади комнату 13,5м² уместили даже спортивный уголок для будущего гонщика.

